

## **BAB III KONSEP DESAIN**

### **III.1. Konsep Verbal**

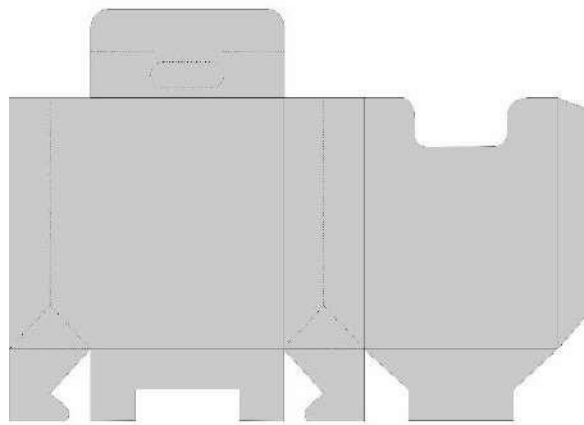
1. Slogan : “Walik kriuk, isi jadi komplit nikmatnya”
2. Varian : Tahu Walik dan Tahu Mercon
3. Nama produk : Tahu Wakidi
4. Komposisi : Tahu sebagai bahan utama, daging ayam, bawang putih, garam, mrica, dan bumbu penyedap rasa.
5. Label halal
6. Informasi pendukung  
Berisikan ikon varian tahu disetiap kemasannya, kontak personal yang bisa di hubungin oleh konsumen.

### **III.2. Konsep Visual**

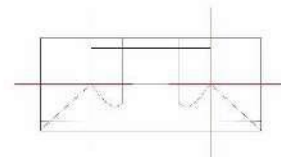
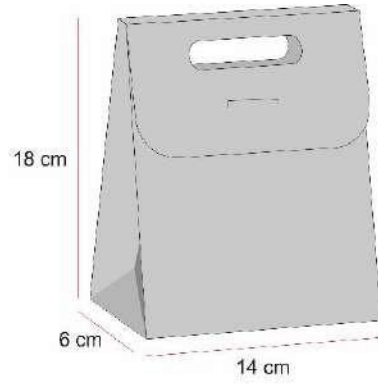
#### **III.2.1. Studi pola, Bentuk dan Material**

Studi pola adalah dimensi suatu desain yang menunjukkan bagian dan spesifikasi produk yang sebenarnya. Dimana garis putus - putus yang menunjukkan jalur tindasan untuk di lipat, dan garis lurus menunjukkan jalur pemotongan atau kontur kemasan. Bahan baku pembuatan kemasan akan menggunakan kertas yang aman untuk makanan yang didesain sedemikian rupa supaya menarik minat dari konsumen dan mudah dibawa oleh konsumen.

### Alternatif 1

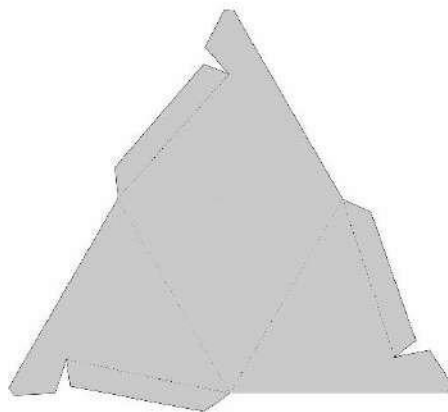


Struktur kemasan

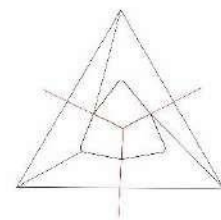
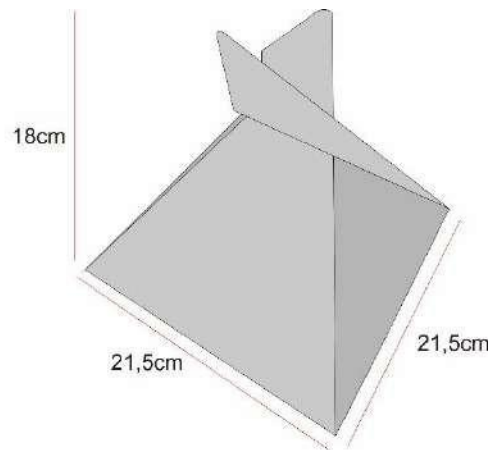


Model kunci kemasan

### Alternatif 2

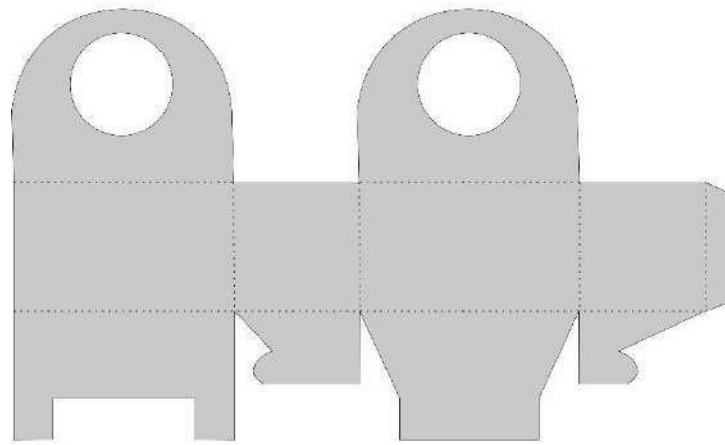


Struktur kemasan

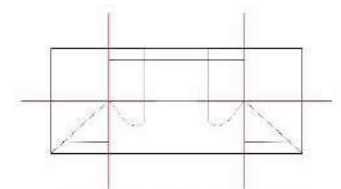
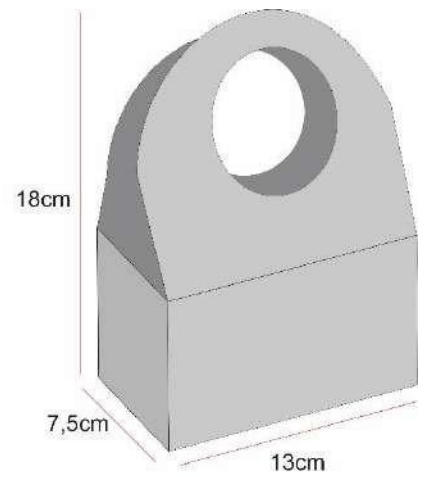


Model kunci kemasan

### Alternatif 3



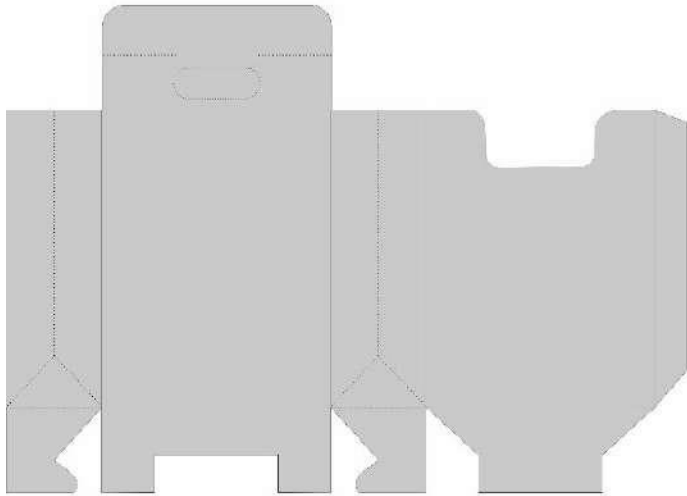
Struktur kemasan



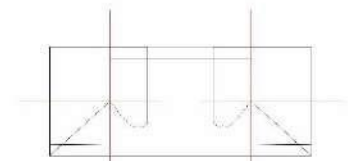
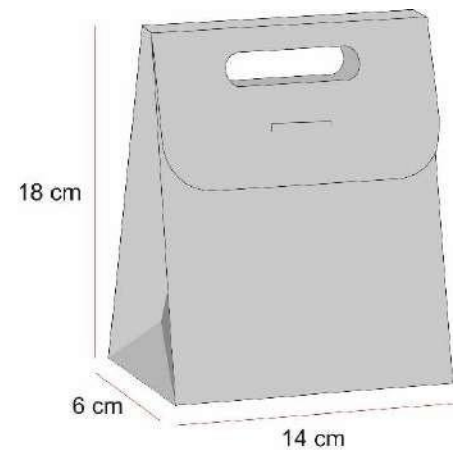
Model kunci kemasan

Bahan baku pembuatan kemasan akan menggunakan kertas ivory yang di laminasi yang aman untuk makanan yang didesain sedemikian rupa supaya menarik minat dari konsumen dan mudah dibawa oleh konsumen.

## Pilihan



Struktur kemasan



Model kunci kemasan

### III.2.2. Studi Ilustrasi

Ilustrasi yang digunakan pada kemasan Tahu Wakidi bertujuan untuk menampilkan ikon-ikon kota Yogyakarta dan kearifan lokal yang berada di Jawa. Berikut adalah beberapa ilustrasi yang akan digunakan dalam bentuk stilasi :

1.



Pohon Beringin Kembar.

2.



Becak Yogyakarta

3.



Kraton Yogyakarta

4.



Andong Yogyakarta.

5.



Tugu Yogyakarta

6.



Pola Batik Megamendung

7.



Lampu Antik Yogyakarta

### III.2.3. Studi Tipografi

Produk Tahu Wakidi merupakan produk makanan tradisional yang masih mampu bersaing dengan jenis makanan modern. Sehingga dalam penggunaan tipografi Tahu Wakidi menggunakan beberapa kategori huruf yang dapat membuat kesan kesederhaan dan estetik.

#### □ Sans Serif

Merupakan jenis huruf yang sederhana tetapi mampu menciptakan kesan yang tegas tetapi masih terlihat lembut.

Font name: Sakkal Majalla  
Version: 0.01  
OpenType Layout, Digitally Signed, TrueType Outlines  
abcdefghijklmnopqrstuvwxyz ABCDEFGHIJKLMNOPQRSTUVWXYZ  
1234567890.,:;'"()\*~

12 The quick brown fox jumps over the lazy dog. 1234567890

18 The quick brown fox jumps over the lazy dog. 1234567890

24 The quick brown fox jumps over the lazy dog. 1234567890

30 The quick brown fox jumps over the lazy dog. 1234567890

36 The quick brown fox jumps over the lazy dog. 1234567890

42 The quick brown fox jumps over the lazy dog. 1234567890

48 The quick brown fox jumps over the lazy dog. 1234567890

Sakkal Majalla

## Implementasi

**Bahan-bahan:** Tahu sebagai bahan utama, daging ayam, bawang putih, garam, mrica, dan bumbu penyedap rasa.

Walik kriuk isi  
jadi komplit nikmatnya

**TAHUMERCON**

**TAHUWALIK**

abcdefghijklmnopqrstuvwxyz ABCDEFGHIJKLMNOPQRSTUVWXYZ  
1234567890.,:;'" (!?) @-\*/=

17 The quick brown fox jumps over the lazy dog. 1234567890

18 The quick brown fox jumps over the lazy dog. 1234567890

24 The quick brown fox jumps over the lazy dog. 1234567890

30 The quick brown fox jumps over the lazy dog. 1234567890

40 The quick brown fox jumps over the lazy dog. 1234567890

60 The quick brown fox jumps over the lazy dog. 1234567890

72 The quick brown fox jumps over the lazy dog. 1234567890

**Renogare soft**



## Implementasi

**Bahan-bahan: Tahu sebagai bahan utama, daging ayam, bawang putih, garam, mrica, dan bumbu penyedap rasa.**

**Walik kriuk isi  
jadi komplit nikmatnya**

**TAHU MERCON  
TAHU WALIK**



Font name: X360 by Redge  
TrueType Outlines

abcdefghijklmnopqrstuvwxyz ABCDEFGHIJKLMNOPQRSTUVWXYZ  
1234567890.:; ' " ( ! ? ) + - \* / =

12 The quick brown fox jumps over the lazy dog. 1234567890

18 The quick brown fox jumps over the lazy dog. 1234567890

24 The quick brown fox jumps over the lazy dog. 1234567890

30 The quick brown fox jumps over the lazy dog. 1234567890

48 The quick brown fox jumps over the lazy dog. 1234567890

60 The quick brown fox jumps over the lazy dog.

72 The quick brown fox jumps over the la

**X360**

## Implementasi

Bahan-bahan: Tahu sebagai bahan utama, daging ayam, bawang putih, garam, mrica, dan bumbu penyedap rasa.

Walik kriuk isi  
jadi komplit nikmatnya

**TAHU MERCON**  
**TAHU WALIK**

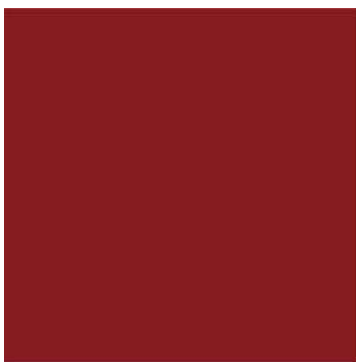
Typografi ini akan digunakan untuk font di kemasan seperti bahan-bahan dan keterangan lainnya.

### III.2.4. Studi Warna

Tahu Wakidi memadukan warna yang menunjukkan kesan tradisional, artistik, dan modern. Beberapa warna yang dapat mewakili kemasan Tahu Wakidi, yakni:

#### 1. Merah

Warna dasar merah hanya digunakan untuk menunjukkan logo ilustrasi tahu wakidi yang diaplikasikan ke warna lidah dan lekukan pipi dan hidung dari kemasan Tahu Wakidi.



c	m	y	k
47	99	97	21



c	m	y	k
23	100	100	0



c	m	y	k
0	40	20	0

## 2. Coklat

Warna coklat mengidentifikasi untuk baju dan blangkon dari ilustrasi logo kemasan Tahu Wakidi.



c	m	y	k
55	69	100	21



c	m	y	k
65	78	100	50



c	m	y	k
71	78	100	60

## 3. Kuning

Warna kuning adalah warna dasar dari kemasan yang menggambarkan kebahagiaan dan optimisme.



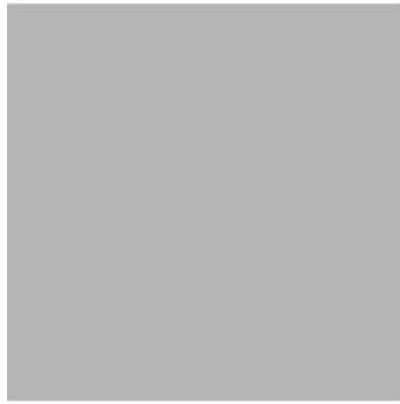
c	m	y	k
26	49	98	0



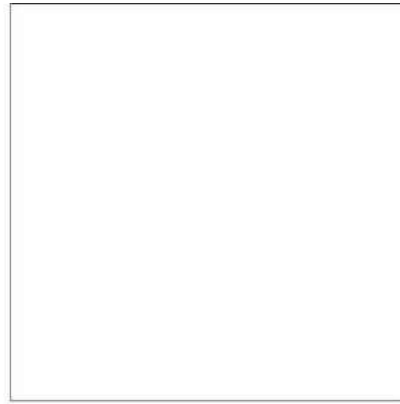
c	m	y	k
0	42	88	0

## 4. Putih

Warna putih dapat mengekspresikan kesucian, ketulusan, keikhlasan, dan kebersihan.



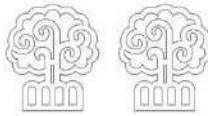
c	m	y	k
0	0	0	40



c	m	y	k
0	0	0	0

### III.2.5. Studi Stilasi

#### 1. Pohon Beringin Kembar



#### 2. Becak Yogyakarta



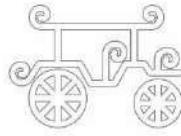
#### 3. Kraton Yogyakarta



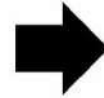
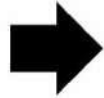
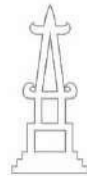
#### 4. Andong Yogyakarta



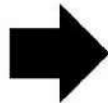
5. Tugu Yogyakarta



6. Batik Megamendung

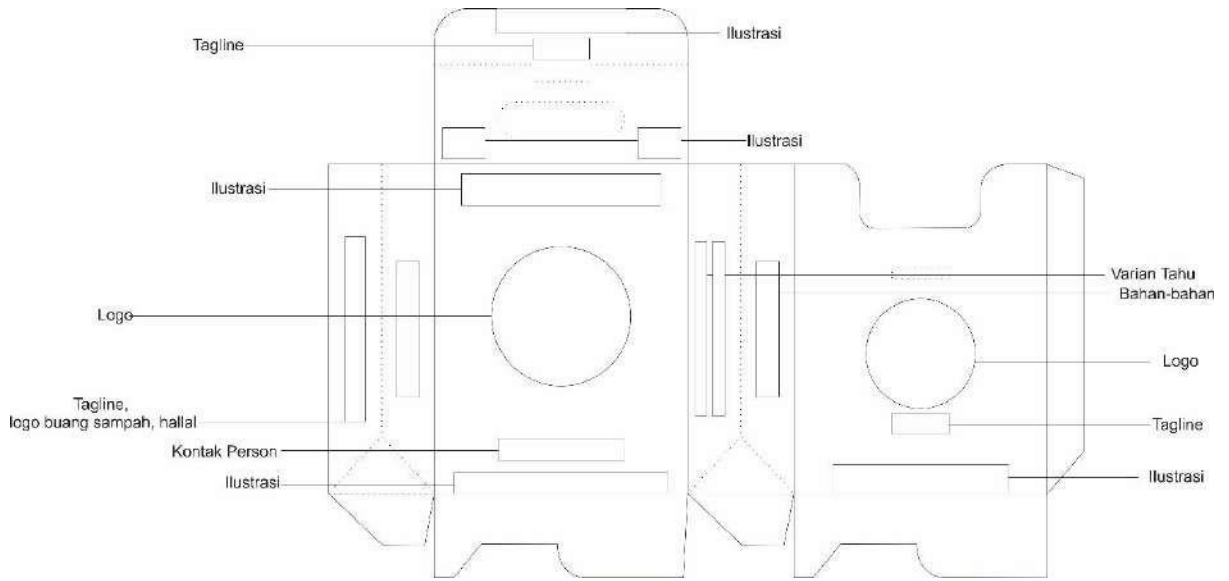


7. Lampu Antik Yogyakarta

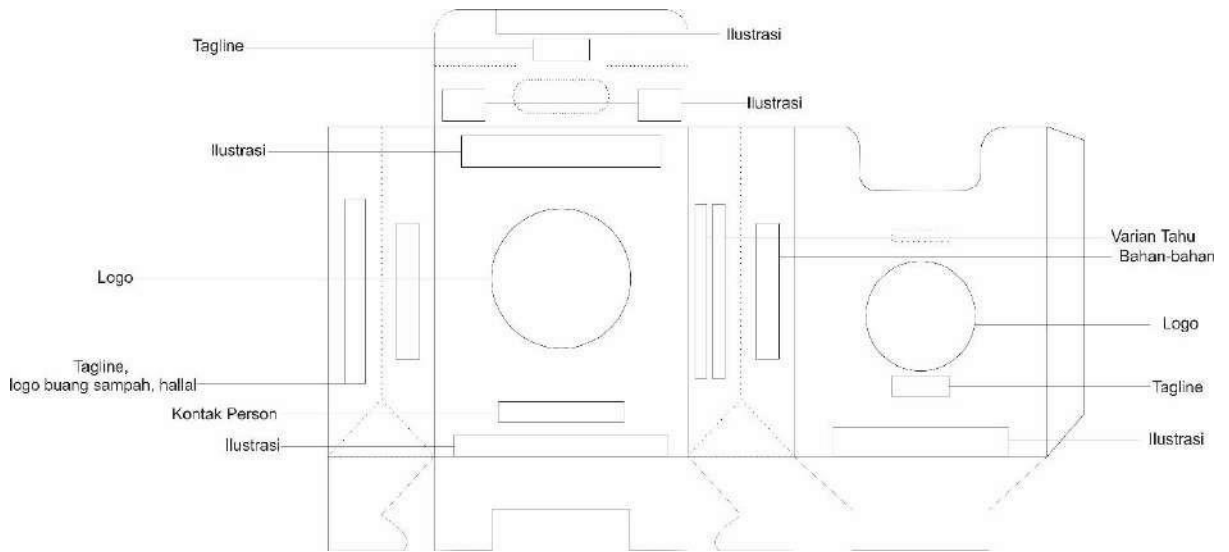


### III.2.6. Rough Layout

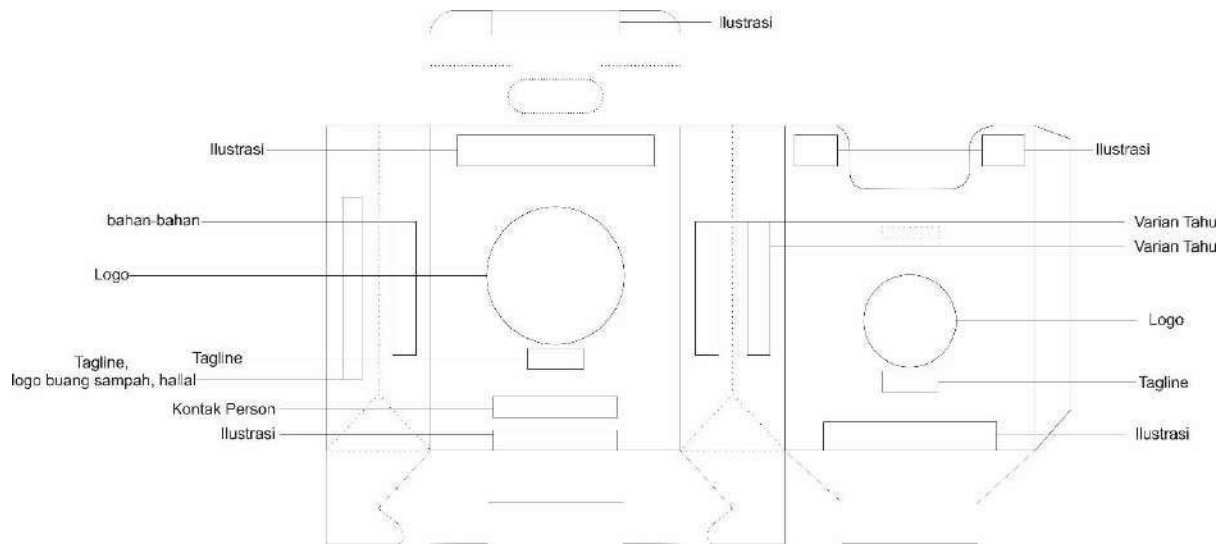
#### Alternatif 1



#### Alternatif 2



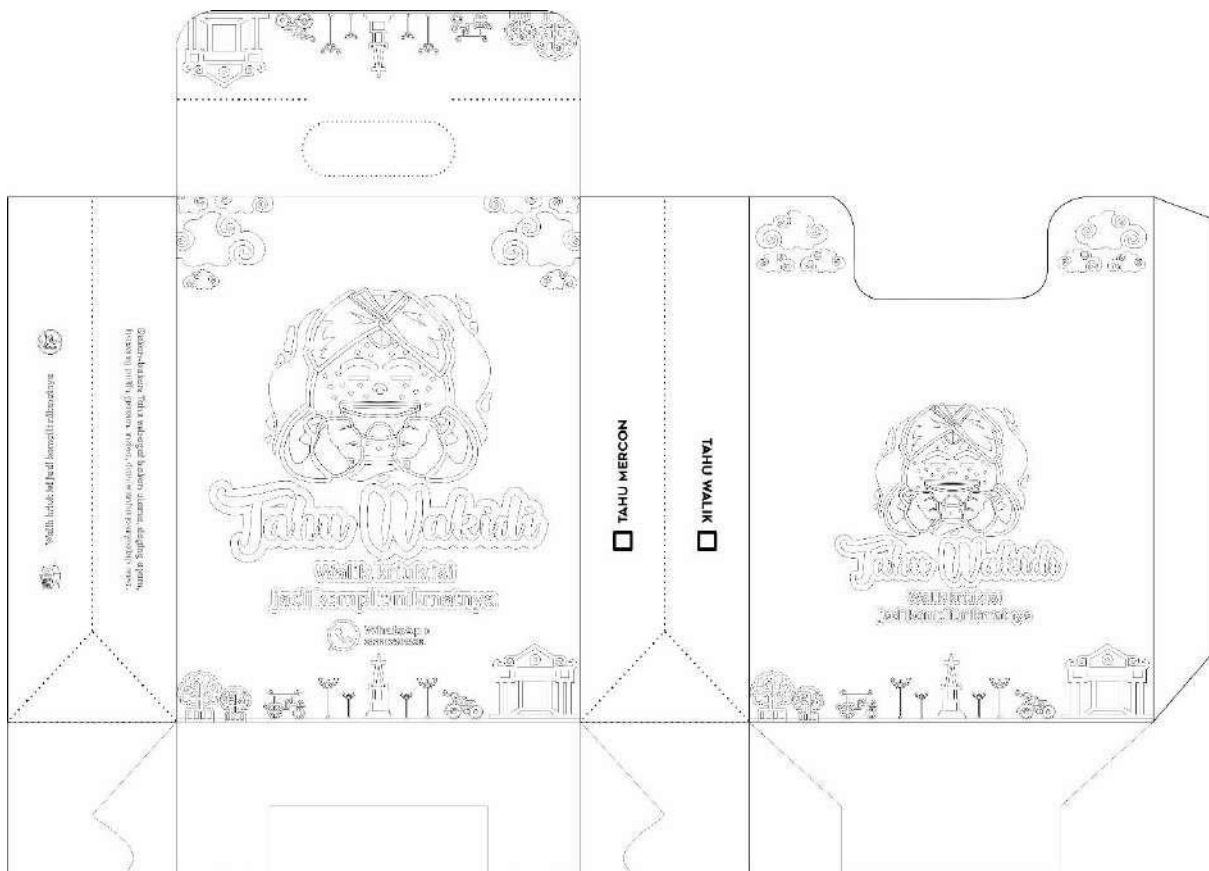
### Alternatif 3



**Terpilih**



### III.2.7. Komprehensif Layout





### III.2.8. Alternatif Warna

#### Alternatif 1



[Yellow swatch]				[Dark Yellow swatch]			
c	m	y	k	c	m	y	k
0	42	88	0	26	49	98	0

Terpilih 

## Alternatif 2



■				■			
c	m	y	k	c	m	y	k
23	100	100	0	0	0	0	0

### Alternatif 3



c	m	y	k	c	m	y	k
0	40	20	0	0	0	0	40