



Laporan Kerja Profesi

PT. Imeco Inter Sarana

Warehouse & Logistic IT Support

Disusun Oleh :

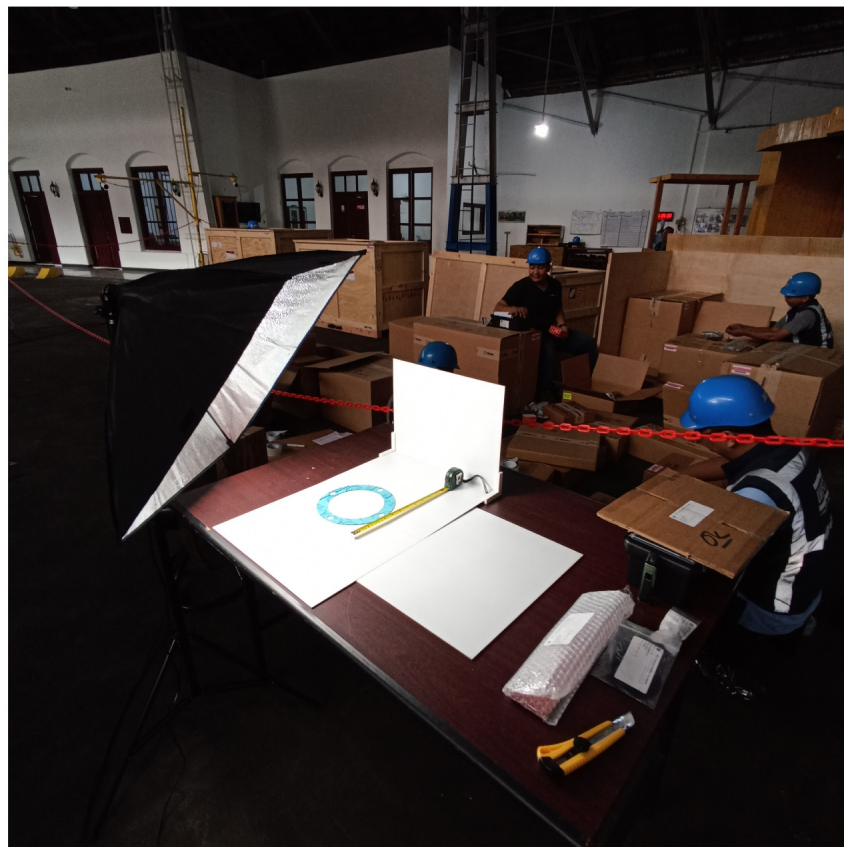
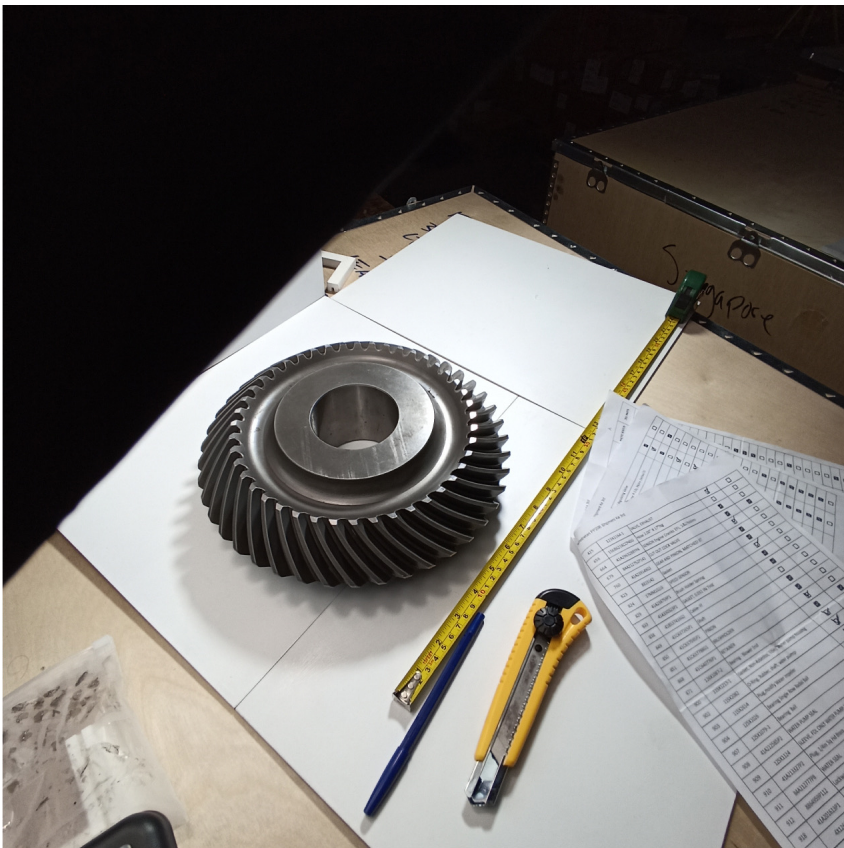
Muhammad Arsyad Al Banjari

Profil Perusahaan

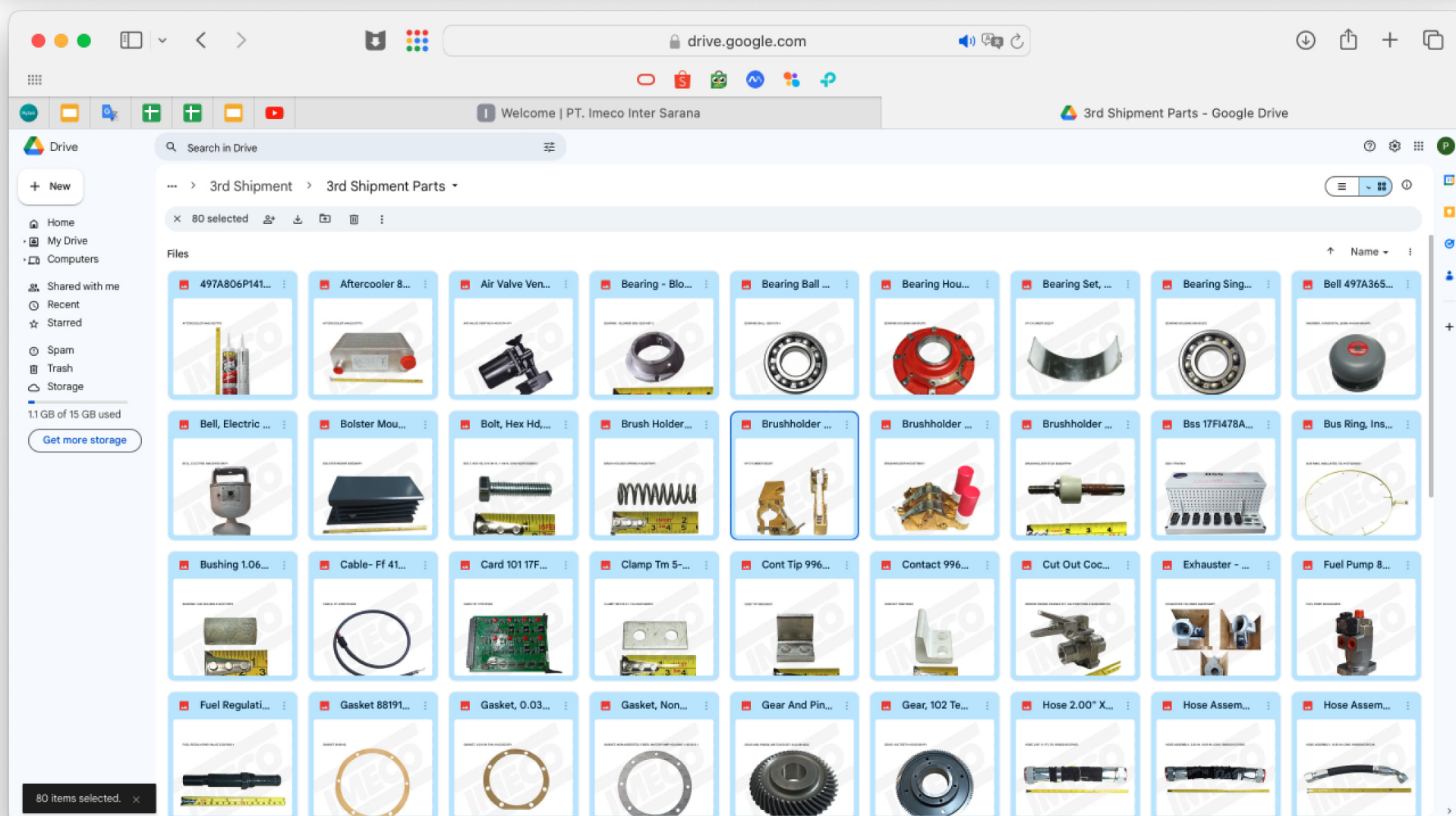
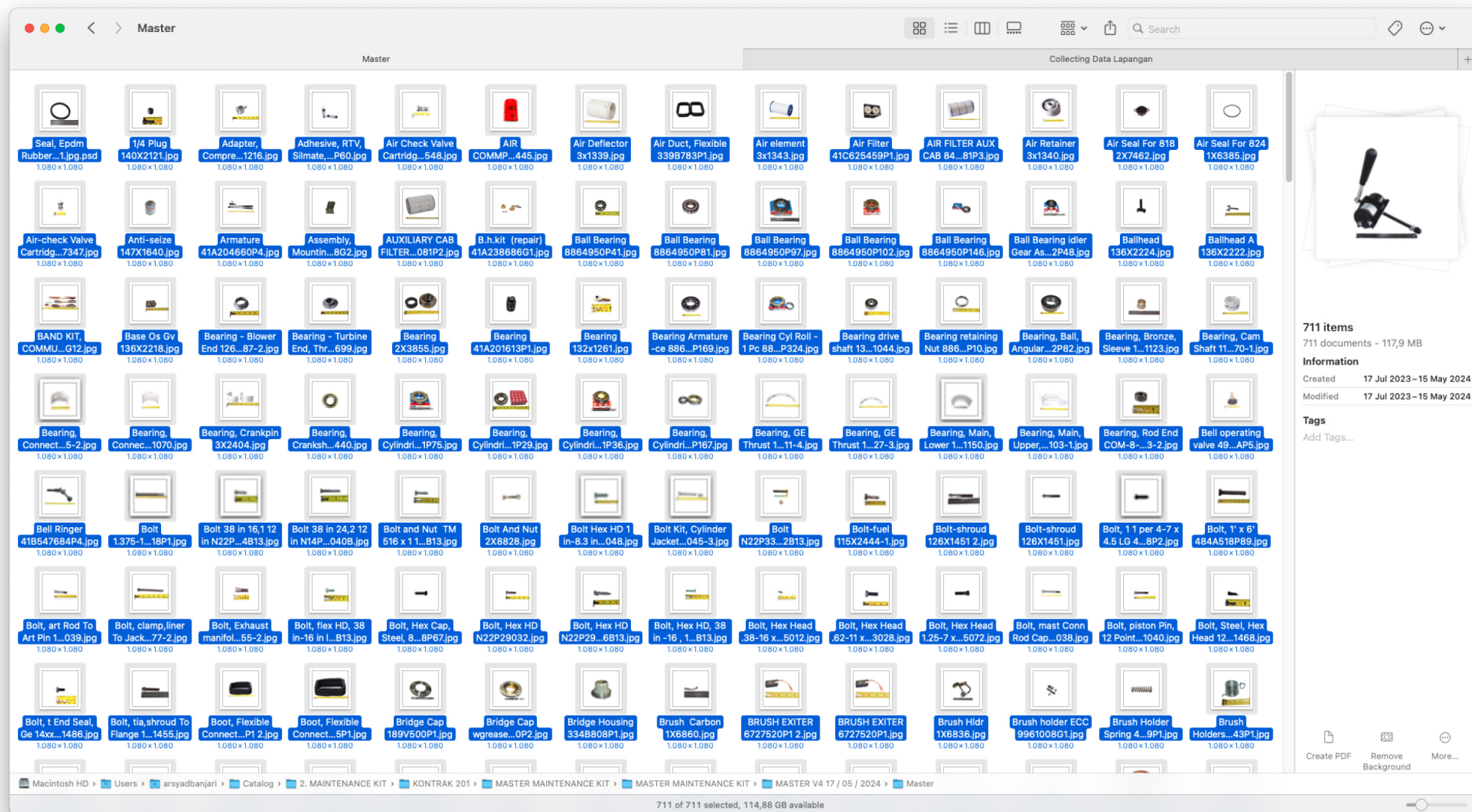
Imeco Inter Sarana didirikan pada tahun 1972 dengan pengalaman lebih dari 50 tahun dalam menyediakan peralatan dan layanan pengeboran berbasis teknologi tinggi, layanan maritim, dan pembangkit listrik. Selain itu, perusahaan ini telah berkembang dengan masuk ke sektor pertambangan, industri transportasi, dan pengembangan infrastruktur industri.



Preparing And Collecting
Locomotive Spareparts
Data Information



Proses pengumpulan & pencarian data suku cadang lokomotif di lapangan
proses pencarian data mengacu pada part number barang



2 Contoh dari macam macam master data yang sudah di dapat dari lapangan dan sudah tersusun

Subkit

KIT MAINTENANCE 2 TAHUNAN CC 201	180X1526
KIT MAINTENANCE 2 TAHUNAN BB 203	180X1525
KIT MAINTENANCE 2 TAHUNAN CC 203	180X1527
KIT MAINTENANCE 2 TAHUNAN CC 204S	180X1528
KIT MAINTENANCE 2 TAHUNAN CC 204B	180X1529

Kit 1 Tahunan

DIESEL ENGINE KIT 1 TAHUNAN 180X1513
DIESEL ENGINE KIT 1 TAHUNAN 180X1303-4
DIESEL ENGINE KIT 1 TAHUNAN 180X1514-1
DIESEL ENGINE KIT 1 TAHUNAN 180X1231-1

AIR BRAKE

AIR BRAKE AIR BRAKE KIT 180X1509-2
AIR BRAKE AIR BRAKE KIT 180X1332-1
AIR BRAKE AIR BRAKE KIT 180X1510
AIR BRAKE AIR BRAKE KIT 180X1509-1
AIR BRAKE AIR BRAKE HARDWARE KIT 180X1509-1

COMPRESSOR

COMPRESSOR COMPRESSOR KIT 180X1300-1
COMPRESSOR COMPRESSOR KIT 180X1303-B
COMPRESSOR COMPRESSOR KIT 180X1334-1

FUEL INJECTION PUMP

DIESEL ENGINE FUEL INJECTION PUMP INSTALLATION 180X1515-1
DIESEL ENGINE FUEL INJECTION PUMP INSTALLATION 190X1360
DIESEL ENGINE FUEL INJECTION PUMP INSTALLATION 180X1330-1
DIESEL ENGINE FUEL INJECTION PUMP INSTALLATION 123X1160-1

BOGIE

BOGIE BOGIE KIT 180X1517
BOGIE BOGIE KIT 180X1284-1
BOGIE GEARBOX KIT 170X1582

41B531478G12

ELECTRICAL ELECTRICAL KIT 41B531478G12

LTPA CC201/203/204 TAHUN 2019-2024 MAINTENANCE KIT | **CC203**

KIT MAINTENANCE 2 TAHUNAN CC 203 180X1527

**DIESEL ENGINE
KIT 1 TAHUNAN 180X1513**

FUEL INJECTION PUMP INSTALLATION

LTPA CC201/203/204 TAHUN 2019-2024 MAINTENANCE KIT | **CC203**

KIT MAINTENANCE 2 TAHUNAN CC 203 180X1527

**DIESEL ENGINE
FUEL INJECTION PUMP INSTALLATION 180X1515-1**

CC203 | **CC203** | **CC 204S** | **CC204B**

ITEM KIT 1 TAHUNAN

CC201/203/204S | **CC204B** | **BLANK**

ITEM FUEL INJECTION PUMP INSTALLATION

Pembuatan desain sistem panduan suku cadang lokomotif

Variant KIT 1 TAHUNAN

LTPA CC201/203/204 TAHUN 2019-2024 MAINTENANCE KIT | **CC204B**

KIT MAINTENANCE 1 TAHUNAN CC 204B 190X1231-1

KIT 1 TAHUNAN

KIT MAINTENANCE 1 TAHUNAN CC 201	180X1513
KIT MAINTENANCE 1 TAHUNAN BB 203	180X1256-1
KIT MAINTENANCE 1 TAHUNAN CC 203	180X1513
KIT MAINTENANCE 1 TAHUNAN CC 204S	180X1514
KIT MAINTENANCE 1 TAHUNAN CC 204B	190X1231-1

Item Kit 1 Tahunan

PROSEDUR DARURAT

*Dalam situasi darurat, anda harus tetap tenang dan mengikuti prosedur di bawah ini

Tetap tenang

Ikuti panduan dari pendamping atau gunakan peta evakuasi menuju pintu keluar terdekat

Dengarkan instruksi yang di berikan

Bila terjadi kebakaran atau gempa segeralah menuju Assembly Point

Bila memungkinkan, laporkan situasi darurat ke perwakilan IMECO atau PT KAI

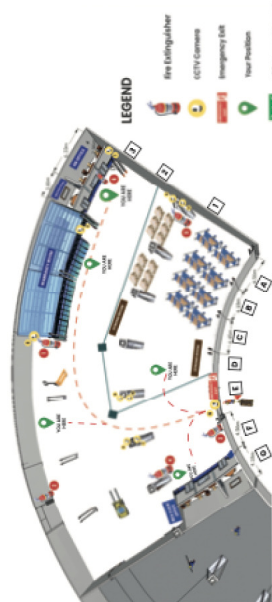
Tetap di Assembly Point hingga diberi aba-aba "AMAN TERKENDAL"

Jangan bersandar pada bangunan apapun selama proses evakuasi berlangsung

TETAP TENANG

JANGAN PANIK

ESCAPE ROUTE
GUDANG BERIKAT YOGYAKARTA



IMECO - GBYK YOGYAKARTA
Jl. Dr. Wahidin S. No. 2A, Kota Yogyakarta,
Daerah Istimewa Yogyakarta 55222

SELAMAT DATANG DI GUDANG BERIKAT PT IMECO INTER SARANA YOGYAKARTA



Dokumen ini menjelaskan aturan
dan prosedur darurat di area GBYK
Yogyakarta

Kami harap kunjungan anda
berjalan aman dan produktif

IMECO

Aturan untuk Pengunjung & Pekerja

- Setiap tamu harus di dampingi selama kunjungan di area gudang GBYK

- Menyimpan satu brosur safety ini

- Memahami isi dari brosur safety ini seperti rute evakuasi, Assembly Point, dan posisi pintu keluar

- Menaati semua peraturan dan menggunakan Alat Pelindung Diri (APD) di tempat-tempat wajib
- APD. APD yang di gunakan adalah Helm Safety, Rompi Safety dan Sepatu Safety, Sarung Tangan (dua alat terakhir di pakai bila di perlukan)

SAFETY
EVERYONE'S
RESPONSIBILITY



Bila Terjadi kondisi darurat

Situasi yang membahayakan nyawa
(koordinasikan dengan pihak GBYK - KAI)

- hubungi 110 (Polisi)
- hubungi 118 (Ambulance)

Situasi lainnya

- Hubungi salah satu nomor di bawah ini

- 0813 5926 1045 (Anang Sujatmiko)
- 0822 3194 0069 (Sujito)
- 0812 1557 526 (Supama)
- 0862 0064 6915 6 (Lembayung)
- 0813 2680 9280 (Dian Maulana)

- Sebutkan nama anda dan lokasi tempat kejadian (kebakaran, kecelakaan kerja, kebocoran, dsb)
- Sebutkan kejadian apa yang terjadi (kebakaran, kecelakaan kerja, kebocoran, dsb)

Jika terjadi kebakaran

- Hubungi 113
- Lakukan proses evakuasi secepat mungkin

Nomer penting lain

POLISI/POLICE

POLSEKTA GONDOKUSUMAN (0274) 513125
POLTABES YOGYAKARTA (0274) 512940

PEMADAM KEBAKARAN

D.I. YOGYAKARTA (0274) 587101
SLEMAN (0274) 868351

PMI

D.I. YOGYAKARTA (0274) 370812
KOTA YOGYA (0274) 372176

BASARNAS YOGYAKARTA

BASARNAS YOGYAKARTA (0274) 6498080

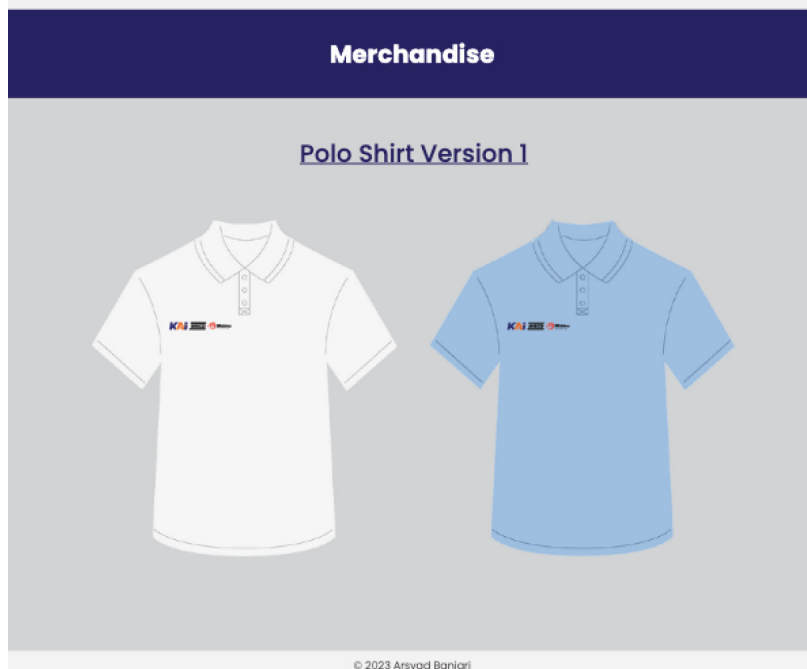
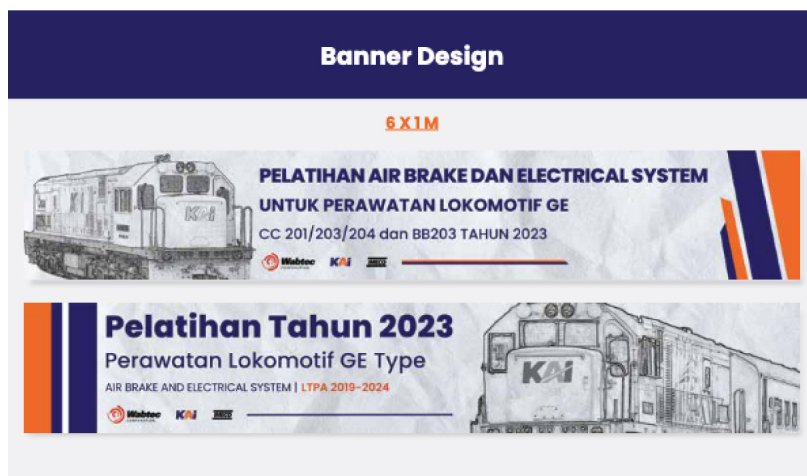
RUMAH SAKIT / HOSPITAL

RSUP Dr. SARDJITO (0274) 587333
RS PKU MUHAMMADIYAH (0274) 512653
RS PANTI RAPIH (0274) 514845
RS BETHESDA (0274) 586688

PLN/ELECTRICITY OFFICE

CAB. YOGYAKARTA 123, (0274) 562622

Pembuatan desain brosur Qhse



Desain dan pembuatan perlengkapan acara pelatihan Air Brake And Electrical System LTPA 2019-2024 bersama tim PT Kereta Api Indonesia

-Bandung, 4 Desember 2023 -

REKONSILIASI TAHUN 2023 LTPA LOK CC206

2023-2032



- Guci - Tegal, 9 - 11 Mei 2023 -

PRA REKONSILIASI TAHUN 2023 LTPA 2019 - 2024



PT. Kereta Api Indonesia (Persero)



PT. Imeco Inter Sarana



Desain Banner untuk acara Pra Rekon & Rekon PT Imeco Inter Sarana
dengan PT Kereta Api Indonesia



Dokumentasi kegiatan bersama Tim

