



dewikerten
Desa Wisata Wirokerten

dewikerten
dewikerten
dewikerten
dewikerten

Graphic Standard Manual

Desa Wisata Wirokerten

Pendahuluan

Graphic Standard Manual ini merupakan pedoman yang berguna sebagai acuan dalam menjaga kesatuan identitas visual yang telah dirancang. Buku pedoman ini adalah patokan standarisasi logo dari Desa Wisata Wirokerten (Dewikerten).

Desainer

Abdan Syakuran S.

Profil Dewikerten

Desa Wisata Wirokerten (Dewikerten) tepatnya berlokasi di Dusun Grojogan, Kalurahan Wirokerten, Kecamatan Banguntapan, Kabupaten Bantul. Memiliki beragam potensi seperti keindahan alam yang masih terjaga, kebudayaan yang dilestarikan, dan kolam perikanan yang membentang.

Wisata ini menyuguhkan pemandangan alam bernuansa pedesaan yang berada di pinggiran sungai Gajah Wong, selain sebagai sentra budidaya perikanan air tawar, juga terdapat kolam berbentuk persegi panjang dengan pepohonan yang rindang dan udara yang sejuk, menjadikan tempat ini cocok untuk dijadikan tempat wisata atau sekedar tempat bersantai.

Objek wisata ini memiliki beragam fasilitas diantaranya, gazebo untuk duduk santai, perahu bebek yang bisa dinaiki pengunjung, dan terdapat beberapa wahana permainan yang bisa digunakan untuk anak-anak bermain. Wisata ini akan terus berinovasi dan berkembang dalam rencana kedepan akan ada wisata edukasi perikanan, aneka kuliner ikan, tempat pemancingan, dan permainan alam atau *outbound*.



Logo Utama



Konsep Logo



Air/perairan
Bentuk ikan/gunungan
Pendopo/budaya jawa
Tanaman/bunga

Air/perairan

bentuk tetesan air sebagai simbol kehidupan, bermanfaat bagi lingkungan masyarakat, serta representasi Dewikerten yang berada di tepian sungai Gajah Wong dengan potensi air melimpah.

Bentuk ikan dan gunungan

sebagai cikal bakal dari Desa Wirokerten sebelum terbentuk Dewikerten yaitu sebagai desa penghasil ikan air tawar dan masyarakat yang masih mempertahankan nilai-nilai tradisi, adat, dan kebudayaan Jawa.

Pendopo/budaya Jawa

melambangkan bahwa Dewikerten sebagai wisata edukasi, kuliner, dan kebudayaan yang terbuka, luwes, dan ramah. Bentuk huruf 'W' mewakili tokoh Tumenggung Wirokerti sebagai asal mula terbentuknya nama Desa Wirokerten.

Tanaman/bunga

menunjukkan semangat desa yang terus bertumbuh, suasana pedesaan yang asri, peduli lingkungan adanya event Pasar Blumbang Mataram konsep gerakan *zero waste* pasar tanpa sampah plastik. Mendukung program Pemkab Bantul mewujudkan menuju Bantul bebas sampah 2025.

Anatomi Logo



Logo ini terdiri dari 2 bagian, yaitu logogram dan logotype ditambah keterangan. Logo ini menggunakan jenis pictorial mark logo.

Logogram/Picturemark

Logotype/Lettermark

Identifier/Explanation

Konfigurasi Logo



Primary Logo/Square

Logo ini dapat digunakan *call to action* umum untuk semua di berbagai media komunikasi.

Media promosi, digital (sosmed), *merchandise*, dan alat-alat *stationery* korporat.



Horizontal Logo

Logo ini dapat digunakan dalam situasi media ukuran yang besar atau non-konvensional.

Panggung, banner, spanduk, umbul-umbul, reklame ukuran ekstrim horizontal, promosi kegiatan event, *booth/stand*, dan *merchandising*.

Variasi Logo

Logo mempunyai variasi alternatif dapat fleksibel menyesuaikan penempatan media yang digunakan, agar logo dapat terlihat jelas dalam berbagai kondisi.



Full Color



Outline/Mono

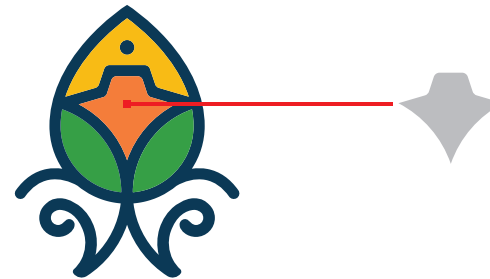
Positive Negative



Grid System



Sebagai acuan dalam menggunakan logo yang bertujuan memberi jarak spasi/ruang kosong untuk memastikan logo tampak jelas ketika disandingkan dengan elemen lain tetap utuh dan tidak terganggu.



Scale Minimum Size



2 cm atau 250 pxl

Sebagai acuan dalam menggunakan logo yang bertujuan untuk memastikan kejelasan dan peredaan skala ukuran logo Dewikerten.

Standar ukuran minimum logo tidak dapat dipresentasikan lebih kecil dari 2cm (tinggi) media cetak atau 250pxl (tinggi) di layar.

100%

75%

50%

25%

Incorrect Logo Usage

Logo yang ada merupakan satu kesatuan tidak dapat dipisahkan, maupun dikomposisikan ulang atau dimodifikasi tiap bagiannya.

Tidak diperkenankan mengubah, memanipulasi maupun menghias, dan memberi efek pada logo.



Jangan posisikan logo pada background/ latar belakang dengan warna yang sama.



Jangan posisikan logo pada background/ latar belakang dengan warna hitam/gelap.



Jangan mengubah warna diluar palette, mengubah komposisi logo, dan mengisi dengan pattern.



Jangan memberi outline pada logo.



Jangan menarik/me-rizise logo sembarangan.



Jangan memberi efek, mengubah font, memberi elemen tambahan.



Color Palette



C : 97 R : 17
M : 75 G : 59
Y : 42 B : 87
K : 34

— **Warna Biru**, merupakan warna yang mewakili potensi ikan air tawar dengan perairan yang melimpah, serta menunjukkan ketenangan, profesional, kepercayaan, kebijaksanaan, dan stabilitas.



C : 2 R : 249
M : 28 G : 188
Y : 100 B : 21
K : 0

— **Warna Kuning**, menunjukkan sinar matahari yang cerah terbit di pagi hari membawa rasa semangat Dewikerten untuk terus berinovasi, serta bermakna harapan, keceriaan, dan kebahagiaan.



C : 0 R : 244
M : 63 G : 125
Y : 86 B : 57
K : 0

— **Warna Oranye**, merupakan warna yang mewakili rasa optimisme, rasa percaya diri, kekuatan dan kebersamaan. Serta melambangkan antusiasme/daya tarik, kreatifitas, hangat/ramah, dan berbudaya.



C : 78 R : 56
M : 13 G : 158
Y : 100 B : 71
K : 2

— **Warna Hijau**, sebagai warna yang mewakili warna alam menunjukkan Dewikertren masih asri dan rindang akan pepohonan, peduli terhadap lingkungan, serta bermakna kesegaran, pembaharuan, dan pertumbuhan.

Super Graphic



Super Graphic, dibuat untuk memperkuat dan mengembangkan komunikasi visual Desa Wisata Wirokerten (Dewikerten).

elemen *super graphic* diambil dari salah satu bagian yang ada pada logo, dengan beberapa variasi.



Typography

Typography, jenis huruf yang digunakan dalam logo Dewikerten berjenis *sans serif* bernama Fonarto.

Jenis huruf ini dipilih karena, mudah dibaca bagi semua kalangan, namun tetap memiliki karakter lengkung budaya jawa, cocok untuk heading pada logo Dewikerten.

Sedangkan jenis huruf Philosopher ini dipilih karena memiliki karakteristik yang minimalis namun tetap berkarakter unik menampilkan lekukan melambangkan keluwesan atau fleksibilitas, serta mempunyai tingkat keterbacaan yang baik. Sehingga cocok untuk subheading atau keterangan pada logo.

Fonarto

ABCDEFGHIJKLMNOPQRSTUVWXYZ
abcdefghijklmnopqrstuvwxyz
0123456789.,_ -()+=?/

Philosopher

ABCDEFGHIJKLMNOPQRSTUVWXYZ
abcdefghijklmnopqrstuvwxyz
0123456789.,_ -()+=?/

Penerapan Logo dalam berbagai media



Stationery Set



Dokumen & Amplop



Kaos



Topi



Tote Bag



Cangkir/Mug



Mobil Kantor

Penerapan Logo

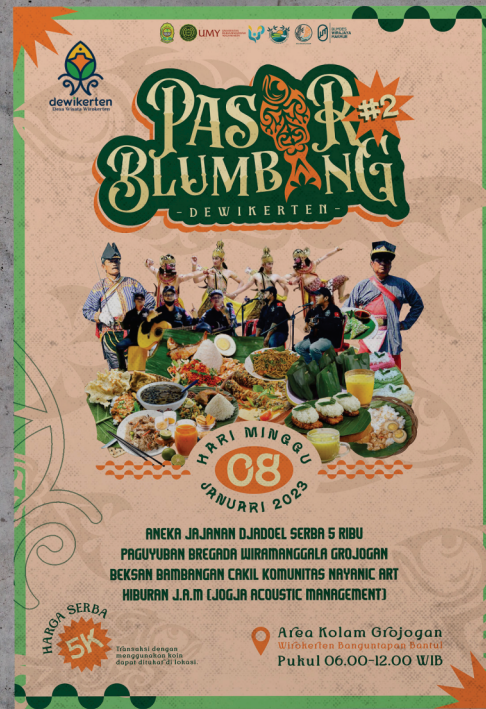
dalam promosi event



Billboard/Reklame



Spanduk/Banner



Poster/Pamflet



Poster Pasar Blumbang

Copyright 2023

